

Inspiron 15

3000 Series

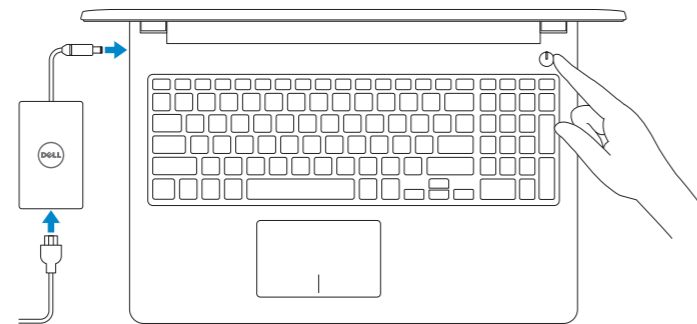
Quick Start Guide

Hurtig startguide
Pikaopas
Hurtigstart
Snabbstartguide



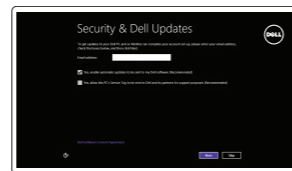
1 Connect the power adapter and press the power button

Tiilslut strømadapteren og tryk på tænd/sluk-knappen
Kytke verkkolaite ja paina virtapainiketta
Slik kobler du til strømadapteren og trykker på strømknappen
Anslut strømadaptern och tryck på strömbrytaren



2 Finish Windows setup

Afslut Windows installation | Suorita Windows-asennus loppuun
Fullfør oppsett av Windows | Slutför Windows-inställningen

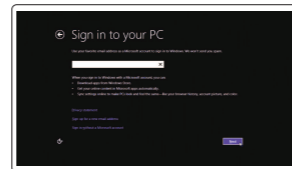


Enable security and updates
Aktiver sikkerhed og opdateringer
Ota suojaus ja päivitykset käyttöön
Aktiver sikkerhet og oppdateringer
Aktivera säkerhet och uppdateringar



Connect to your network
Tiilslut til dit netværk
Muodosta verkkoyhteys
Koble deg til nettverket ditt
Anslut till ditt nätverk

- NOTE:** If you are connecting to a secured wireless network, enter the password for the wireless network access when prompted.
- BEMÆRK:** Hvis du tilslutter til et sikret trådløst netværk, indtast adgangskoden til det trådløse netværk når du bliver bedt om det.
- HUOMAUTUS:** Jos muodostat yhteyttä suojattuun langattomaan verkkoon, anna langattoman verkon salasana kun sitä pyydetään.
- MERK:** Hvis du er koblet til et sikret trådløst nettverk, må du taste inn passordet for tilgang til nettverket når du blir bedt om det.
- ANMÄRKNING!** Ange lösenordet för åtkomst till det trådlösa nätverket när du blir ombedd om du ansluter till ett skyddat trådlöst nätverk.



Sign in to your Microsoft account or create a local account
Log på din Microsoft-konto eller opret en lokal konto
Kirjautu Microsoft-tilillesi tai luo paikallinen tili
Logg inn på Microsoft-kontoen din eller opprett en lokal konto
Logga in till ditt Microsoft-konto eller skapa ett lokalt konto

Locate your Dell apps

Find dine Dell-apps | Paikanna Dell-sovellukset
Finn dine Dell-apper | Hitta dina Dell-appar



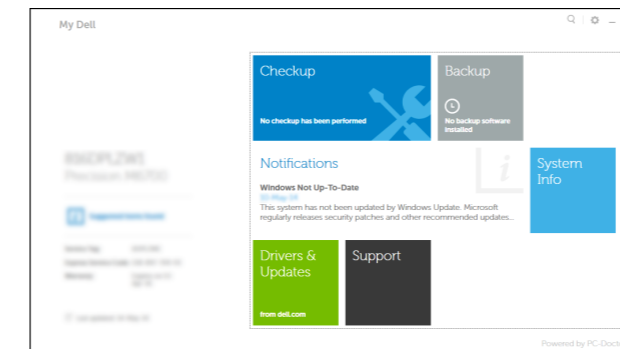
Register your computer
Registrer din computer | Rekisteröi tietokone
Registrer datamaskinen din | Registrera datorn



Dell Backup and Recovery
Dell sikkerhedskopiering og genoprettelse | Dell Backup and Recovery
Dell sikkerhetskopiering og gjenoppretting | Dell Backup and Recovery



My Dell
Min Dell | Dell-tietokoneeni
Min Dell | Min Dell

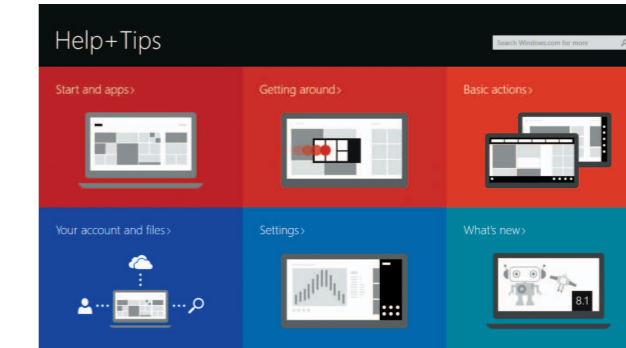


Learn how to use Windows

Lær hvordan du bruger Windows | Opi käyttämään Windowsia
Lær hvordan du kan bruke Windows | Lär dig att använda Windows



Help and Tips
Hjælp og tips | Ohje ja vinkkejä
Hjelp og tips | Hjälp och tips



Product support and manuals
Produktsupport og manualer
Tuotetuki ja käyttöoppaat
Produktsupport och -håndböcker
Produktsupport och handböcker

dell.com/support
dell.com/support/manuals
dell.com/windows8

Contact Dell
Kontakt Dell | Ota yhteyttä Delliin
Kontakt Dell | Kontakta Dell

dell.com/contactdell

Regulatory and safety
Lovgivningsmæssigt og sikkerhed
Säädöstenmukaisuus ja turvallisuus
Lovpälagte forhold og sikkerhet
Reglering och säkerhet

dell.com/regulatory_compliance

Regulatory model
Regulatorisk model | Säädösten mukainen malli
Regulerende modell | Regleringsmodell

P47F

Regulatory type
Regulatorisk type | Säädösten mukainen tyyppi
Regulerende type | Regleringstyp

P47F001

P47F002

Computer model
Computermodell | Tietokoneen malli
Datamaskinmodell | Datormodell

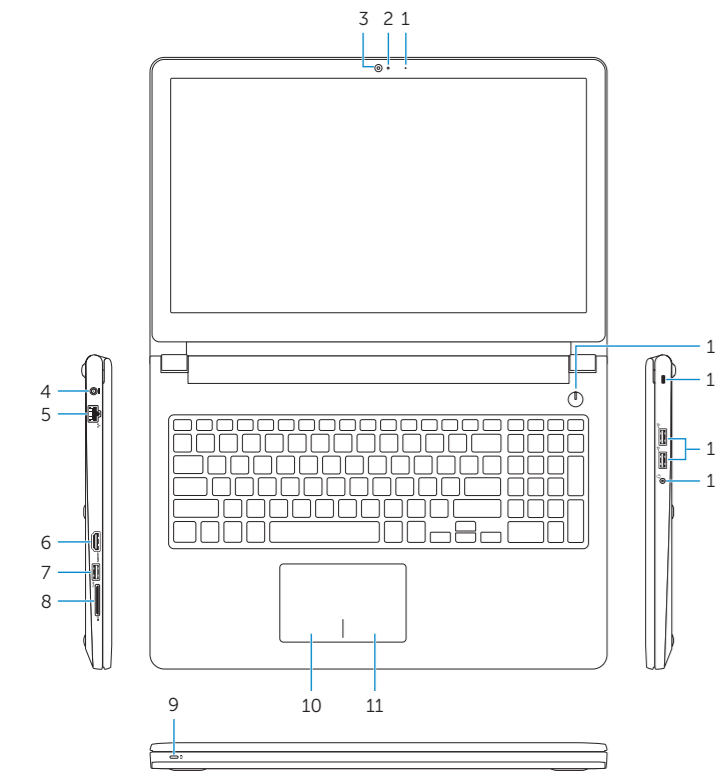
Inspiron 15-3551

Inspiron 15-3558

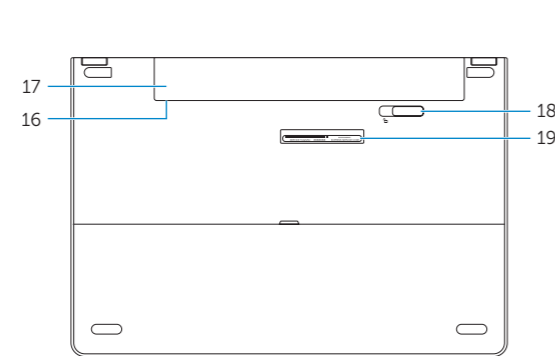


Features

Funktioner | Ominaisuudet | Funksjoner | Funktionen



- | | |
|---|---------------------------------------|
| 1. Microphone | 11. Right-click area |
| 2. Camera-status light | 12. Headset port |
| 3. Camera | 13. USB 2.0 ports (2) |
| 4. Power-adaptor port | 14. Security-cable slot |
| 5. Network port (Inspiron 3558 only) | 15. Power button |
| 6. HDMI port | 16. Regulatory label (in battery bay) |
| 7. USB 3.0 port | 17. Battery |
| 8. Media-card reader | 18. Battery-release latch |
| 9. Power and battery-status light/
hard-drive activity light | 19. Service Tag label |
| 10. Left-click area | |



- | | |
|---|--|
| 1. Mikrofon | 11. Område til højreklik |
| 2. Kamerastatusindikator | 12. Hovedtelefonport |
| 3. Kamera | 13. USB 2.0-porte (2) |
| 4. Port til strømsadapler | 14. Sikkerhedskablets åbning |
| 5. Netværksport (kun Inspiron 3558) | 15. Strømknap |
| 6. HDMI-port | 16. Regulatorisk mærkat (i batteribåsen) |
| 7. USB 3.0-port | 17. Batteri |
| 8. Mediekortlæser | 18. Batterifrigørelseslås |
| 9. Strøm- og batteristatusindikator/
harddiskaktivitetsindikator | 19. Servicekodeetiket |
| 10. Område til venstreklik | |

- | | |
|---|--|
| 1. Mikrofoni | 11. Oikean napsautuksen alue |
| 2. Kameran tilan merkkivalo | 12. Kuulokeliitäntä |
| 3. Kamera | 13. USB 2.0 -portit (2) |
| 4. Verkkolaiteportti | 14. Suojakaapelin paikka |
| 5. Verkkoportti (vain Inspiron 3558) | 15. Virtapainike |
| 6. HDMI-portti | 16. Säädöstenmukaisuustarra
(akkutilassa) |
| 7. USB 3.0 -portti | 17. Akku |
| 8. Muistikortin lukija | 18. Akun vapautussalpa |
| 9. Virran ja akun tilan merkkivalo/
kiintolevyn toiminnan merkkivalo | 19. Huoltomerkitarra |
| 10. Vasemman napsautuksen alue | |

- | | |
|--|---|
| 1. Mikrofon | 11. Høyreklikk-område |
| 2. Statuslys for kamera | 12. Hodetelefonport |
| 3. Kamera | 13. USB 2.0-porter (2) |
| 4. Kontakt for strømforsyning | 14. Spor for sikkerhetskabel |
| 5. Netværksport (Kun Inspiron 3558) | 15. Strømknapp |
| 6. HDMI-port | 16. Forskriftsetikett (i batterirommet) |
| 7. USB 3.0-port | 17. Batteri |
| 8. Mediekortleser | 18. Batteriutløser |
| 9. Statuslamper for strøm og batteri/
aktivitetslampe for harddiskaktivitet | 19. Etikett med tjenestemerke |
| 10. Venstreklikk-område | |

- | | |
|---|---------------------------------------|
| 1. Mikrofon | 11. Område för högerklick |
| 2. Kamerastatuslampa | 12. Hörlursport |
| 3. Kamera | 13. USB 2.0-portar (2) |
| 4. Nätagadapterport | 14. Plats för kabellås |
| 5. Nätkretsport (endast Inspiron 3558) | 15. Strömbrytare |
| 6. HDMI-port | 16. Regleringsetikett (i batterifack) |
| 7. USB 3.0-port | 17. Batteri |
| 8. Mediakortläsare | 18. Batteriets frigöringsknapp |
| 9. Statuslampa för ström och batteri/
aktivitetslampa för hårddisk | 19. Etikett med servicenummer |
| 10. Område för vänsterklick | |

Shortcut keys

Genvejstaster | Pikavalintanäppäimet | Snarveistaster | Kortkommandon

- | | |
|--|--|
| | Mute audio
Slå lyd fra Mykistå åäni
Demp lyden Stäng av ljud |
| | Decrease volume
Formindsk lydstyrke Vähennä äänenvoimakkuutta
Reduser lyden Minska volymen |
| | Increase volume
Forøg lydstyrke Lisää äänenvoimakkuutta
Øk lyden Öka volymen |
| | Play previous track/chapter
Afspil forrige nummer/kapitel Toista edellinen raita tai luku
Spill forrige spor/kapittel Spela upp föregående spår/kapitel |
| | Play/Pause
Afspil/Afbryd midlertidigt Toista/tauko
Spill/pause Spela upp/pausa |
| | Play next track/chapter
Afspil næste nummer/kapitel Toista seuraava raita tai luku
Spill neste spor/kapittel Spela upp nästa spår/kapitel |
| | Switch to external display
Skift til ekstern skærm Siirry ulkoiseen näyttöön
Bytt til ekstern skjerm Växla till extern bildskärm |
| | Open Search charm
Åbn amulettet Søg Avaa Hae-oikopolku
Åpne søk-perlen Öppna snabbknappen Sök |
| | Decrease brightness
Formindsk lysstyrke Vähennä kirkkautta
Demp lysstyrken Minska ljusstyrkan |
| | Increase brightness
Forøg lysstyrke Lisää kirkkautta
Øk lysstyrken Öka ljusstyrkan |

- | | |
|--|--|
| | Toggle Fn-key lock
Tænder/slukker for FN-tastlås
Vaihda Fn--näppäinlukituksen asentoa
Veksle Fn-låsen Växla Fn-tangentlås |
| | Turn off/on wireless
Slå trådløst fra/til Kytke langaton yhteys pois/päälle
Slå av/på trådløs tilkobling Slå av/på trådløsa nätverk |
| | Sleep
Slumre Lepo
Dvale Vila |
| | Toggle between battery-status light/hard-drive activity light
Skift mellem indikator for batteristatus og indikator for harddiskaktivitet
Vaihda akun tilan merkkivalon/kiintolevyn toiminnan merkkivalon välillä
Bytt mellom Statuslampe for batteri/aktivitetslampe for harddiskaktivitet
Byt mellan statuslampa för ström och batteri/aktivitetslampa för hårddisk |

- NOTE:** For more information, see [Specifications at dell.com/support](https://www.dell.com/support).
- BEMÆRK:** Du kan finde flere oplysninger i [Specifikationer på dell.com/support](https://www.dell.com/support).
- NHUOMAUTUS:** Lisätietoja on kohdassa [Tekniset tiedot](https://www.dell.com/support) sivulla [dell.com/support](https://www.dell.com/support).
- MERK:** Se [Specifikasjoner](https://www.dell.com/support) i [dell.com/support](https://www.dell.com/support) for å finne mer informasjon.
- ANMÄRKNING!** För mer information, se [Specifikationer på dell.com/support](https://www.dell.com/support).